

BETA FENCE



D-LOX[®] stabi

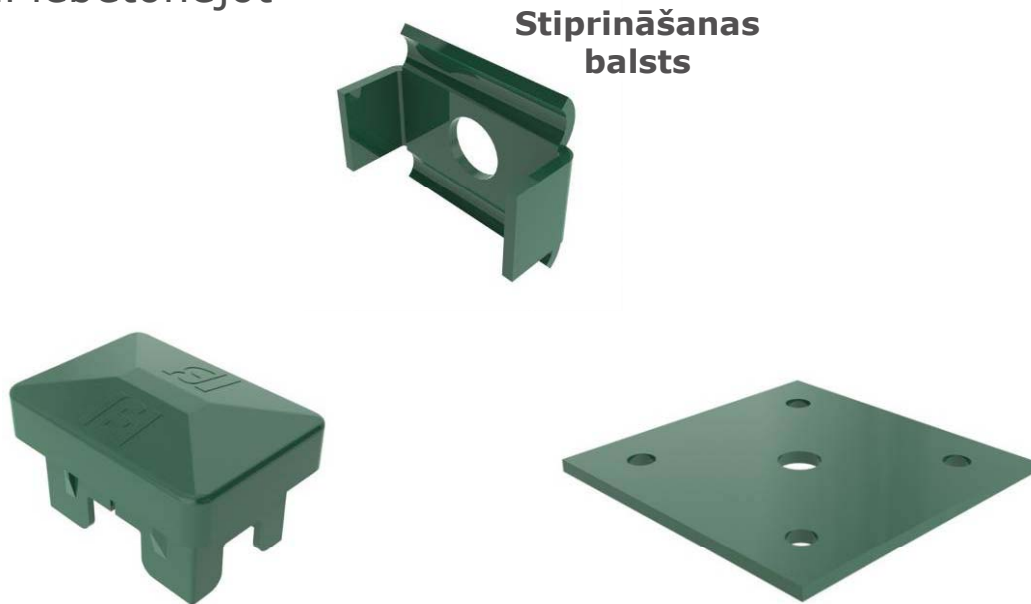
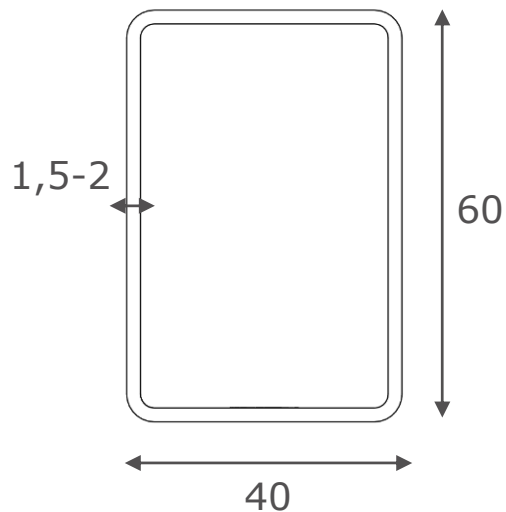
Uzstādīšnas pamācība

LV

1. Nožogojuma sistēmu komponentes

1.1 Stabi

- D-LOX[®] stabu šķērsriezuma izmērs ir 60x40x1,5mm vai 60x40x2mm atkarībā no žoga augstuma
- Tipi: vidus un stūra stabi
- Stabi ir aprīkoti ar visiem vajadzīgajiem caurumiem ar M8 vītņēm, kas piemērotas paneļu stiprināšanai. Visiem stabiem augšpusē ir stiprināšanas balsts
- Stabiem ir gala kape
- Stabus iespējams uzstādīt betona vai metāla pamatnēs, tos skrūvējot, metinot vai iebetonējot



1. Nožogojuma sistēmu komponentes

1.2 Paneļi

- D-LOX[®] stabus iespējams uzstādīt izmantojot Nylofor 2D un Nylofor 2D Super paneļus.
Standarta paneļu izmēru tabula:

Žoga augstums (mm)**	Staba profils (mm)	Kopējais staba garums (mm)	Staba pēdas izmērs (mm)	Pievienojumu skaits
808 (b)	60x40x1,5*	1300	870	3
1006 (a)	60x40x1,5*	1500	1070	4
1008 (b)	60x40x1,5*	1500	1070	4
1206 (a)	60x40x1,5*	1700	1270	4
1208 (b)	60x40x1,5*	1700	1270	4
1406 (a)	60x40x1,5*	2000	1470	4
1408 (b)	60x40x1,5*	2000	1470	4
1606 (a)	60x40x1,5*	2200	1670	5
1608 (b)	60x40x1,5*	2200	1670	5
1830	60x40x2	2400	1870	5
2030	60x40x2	2600	2070	5
2230	60x40x2	3000	2270	6
2430	60x40x2	3200	2470	6

(a) Tikai Nylofor 2D - (b) Tikai Nylofor 2D Super

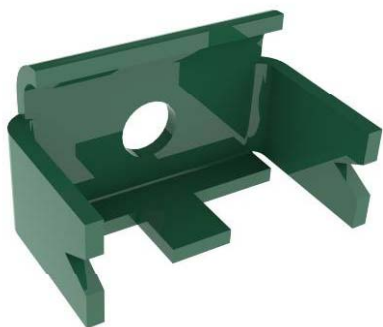
* Ja stabi ir cinkoti, nevis pārklāti ar plastikātu, to profila izmērs ir 60x40x2mm

** Kopējais žoga augstums ir atkarīgs no atstarpes zem paneļa (20 – 50mm)

1. Nožogojuma sistēmu komponentes

1.3 Fiksatori

- D-LOX® stabus iespējams uzstādīt izmantojot tērauda fiksatorus
 - Ir pieejami divu veidu fiksatori: fiksators Nylofor 2D un Nylofor 2D Super paneļiem. Fiksatorus piestiprina izmantojot M8x60 skrūves (ISO 7380)



NYLOFOR 2D



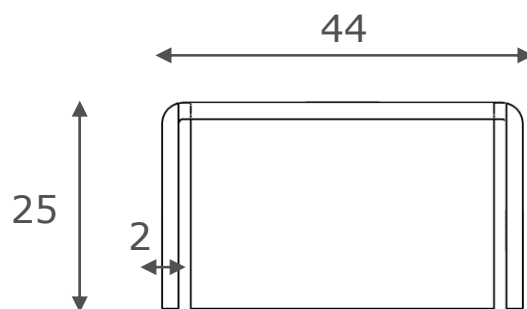
NYLOFOR 2D SUPER



1. Nožogojuma sistēmu komponentes

1.4 Aizskargplāksnes

- D-LOX® stabus iespējams uzstādīt arī izmantojot tērauda aizskargplāksnes ar izmēriem 25x44x25x2mm
 - Aizskargplāksnes tiek stiprinātas izmantojot M8x60 skrūves (ISO 7380)



1. Nožogojuma sistēmu komponentes

1.5 Corner fixator

- Gadījumā, ja stūra leņķis nav 90°, tiek izmantoti stūra fiksatori
 - Stūra fiksatori tiek stiprināti ar tērauda skrūvēm ar apaļu galvu un kvadrātveida vītnes daļu (DIN603) M8x25

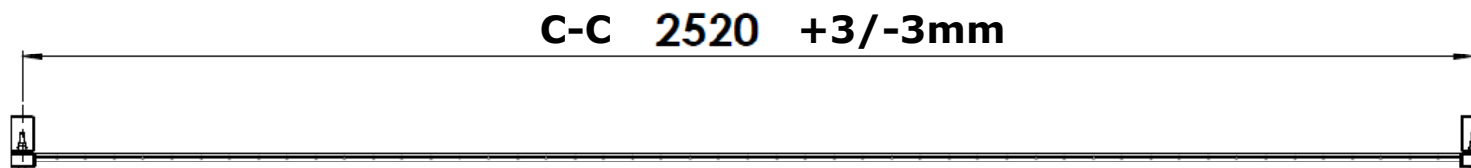


Maināma leņķa
stūra stiprinājums

2. D-LOX[®] stabu stiprināšana

2.1 Pamati

- Lai iegūtu labāko rezultātu ieteicams nolīdzināt zemi uzstādīšanas vietā, visa žoga garumā
- Izveidojiet žoga līniju
- Pareizai žoga izvietošanai vienmēr ievērojiet stabu centru attālumu 2520mm
- Noslēguma un stūra žogiem šim attālumam jābūt 2500mm
- Lai noteiktu pareizu pamatu izmēru un dziļumu konsultējaties ar būvinženieri
- Uzstādot žogu vienmēr izveidojiet pagaidu atbalstus un atstājiet tos tik ilgi, cik nepieciešams



2. D-LOX® stabu stiprināšana

2.2 Stabu uzstādīšana

- Uzstādīšanas princips: Uzstādot D-LOX® sistēmu vispirms uzstādiat stabus, un kad tie ir pilnībā iecementēti, tikai tad pievienojiet paneļus

Stabu uzstādīšana vienā līnijā

- Iestipriniet mērauklas sākumu pirmā staba vietā un beigas nostipriniet pēdējā staba vietā, vai stūra staba vietā. Šādā veidā uzstādiat divas mērauklas, vienu ~20cm no zemes, otru ~50cm no zemes
- Šādā veidā stabus Jūs uzstādīsiet vienā rindā un perfekti vertikāli.
- Paneļa apakšdaļai būtu jābūt aptuveni 50mm no zemes



2. D-LOX® stabu stiprināšana

2.3 Paneļu uzstādīšana

- Panelis pie pirmā staba jāstiprina montāžas elementa ārējā pusē
- Vidējo paneļu montāža notiek uz viena elementa, pie viena staba, kā bildēs
- Piestipriniet paneļus pie fiksatora, vai izmantojiet metāla piespiedējplāksni
- Kad panelis ir perfekti nolīmeņots, piestipriniet otru paneļa pusi



2. D-LOX® stabu stiprināšana

2.4 Īpaši gadījumi

Stūru uzstādīšana

Ir 2 stūra veidošanas metodes:

- Izmantojiet speciālu stūra stabu 90 grādu leņķim. Šiem stabiem ir speciāli fiksatori.
- Jebkuram stūra leņķim, kas nav 90 grādi izmantojiet individuālās tērauda savilces, kas stiprinās pie paneļiem



2. D-LOX® stabu stiprināšana

2.4 Īpaši gadījumi

Uzstādīšana slīpumā

Izmantojot piespiedējplāksni:

- Uzstādiet vienu paneli montāžas ieliktnos
- Otru paneli uzstādiet blakus pirmajam panelim nepieciešamajā augstumā
- Piestipriniet abus paneļus ar vienu piespiedējplātni

